

Septembre 2008

MAISON FRANÇAISE

www.cotemaison.fr

EXCLUSIF

Entrez chez la reine
à Buckingham

SHOPPING

Papiers peints
36 nouveaux motifs
qui font bonne impression

RENTRÉE

Bureaux
pour petits et grands

DOSSIER

40
CANAPÉS
QUI ONT DE
L'ASSISE

OÙ AIMERIEZ-VOUS HABITER ?

DANS UNE PÉNICHE SUR LA TAMISE • DANS LA MÉDINA À ESSAOUIRA
À PARIS DANS DE L'HAUSSMANNIEN • À MILAN DANS DU DESIGN ITALIEN

EXPRESS ROULARTA

M 04747 - 555 - F: 5,00 € - RD



SPÉCIAL MILAN



1



2

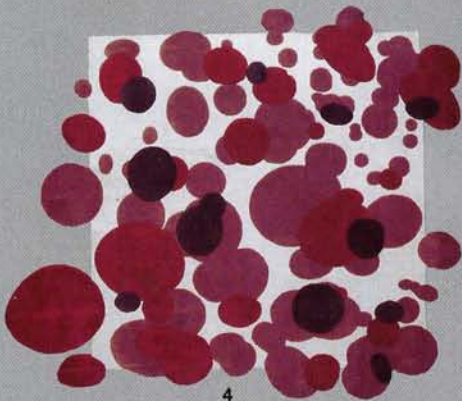


3

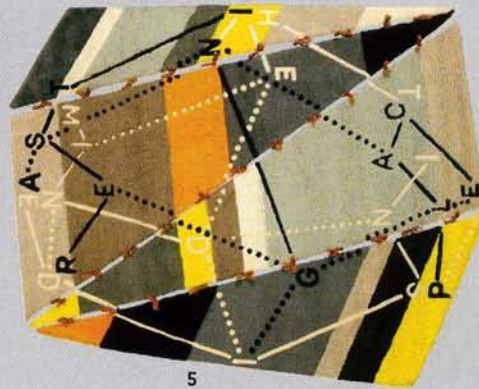
7 tapis

Main dans la main

Parmi les expositions du parcours *off* distribué dans toute la ville, le projet **Strawberry Fields**, présenté par Emmanuel Babled et Paolo Giordano, exprimait la richesse de la confrontation entre design et artisanat. Cette collection de tapis dessinée par des artistes et designers a été réalisée aux quatre coins de l'Inde et au Népal, par des familles détentrices de savoir-faire ancestraux. Un constat : à travers les époques, les tapis ont toujours raconté l'histoire d'un groupe ethnique, d'une culture, quelquefois d'un clan ou d'une famille. Ici, dégagées de la tradition, ces créations originales apportent quelque chose de neuf aux artisans qui les ont produit.



4



5



6



7

- 1/ Playing with Tradition** en laine fait main, 240 x 170 cm, design Richard Hutten. **2/ Scimmie** en laine, 300 x 220 cm, design Stefano Giovannoni. **3/ Omin** en laine, 330 x 240 cm, design Stefano Giovannoni. **4/ Moment Design** en laine, 220 x 220 cm, design Setsu & Shinobu Ito. **5/ Inside the Mind a Resting Place** en laine, 330 x 240 cm, design Jennifer Tee & Richard Niessen. **6/ Thera** en laine et polyester, 240 x 200 cm et 300 x 24 cm, design Satyendra Pakhalé. **7/ Brick** en laine et viscose, 185 x 300 cm et 450 x 90 cm, design Emmanuel Babled & Mauro Martinuzzi.

Collection «Strawberry Fields» en édition limitée (www.i-and-i.it et info@babled.net)